

LOI DACCELERATION DES ENR

Définition des zones d'accélération

MARAUSSAN

NOVEMBRE 2023

CARTOGRAPHIER LE POTENTIEL (les zone d'accélération)

1- Anticiper les échéances réglementaires

- Sur le patrimoine public
- Sur les parkings de + de 500 m² et 1500 m²

2 - Prioriser les espaces anthropisés :

- Les zones d'activités
- Les anciennes décharges, les carrières etc.

3 - Recenser les projets EnR portés ou soutenus par la communes

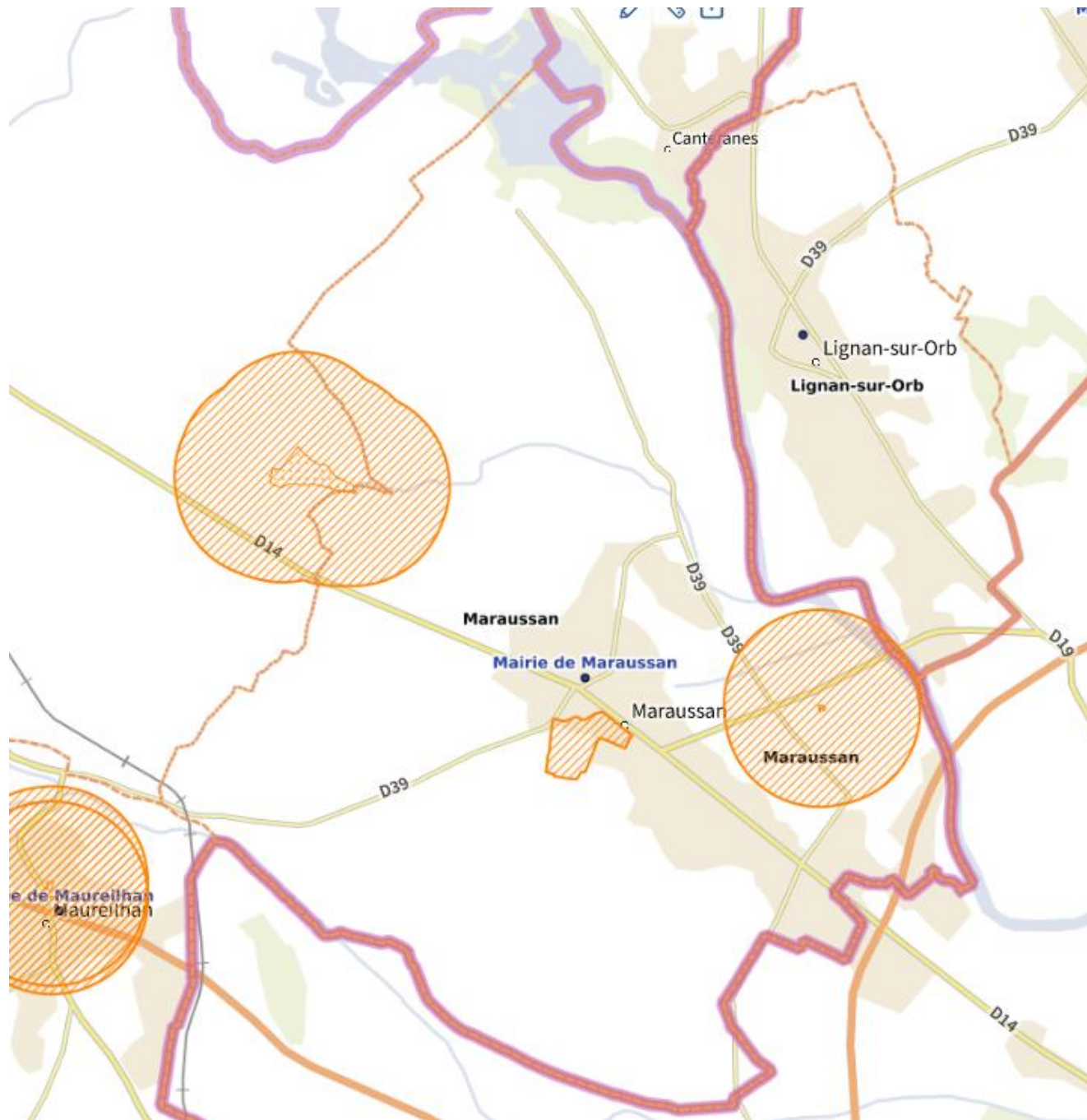
PROTEGER LE PATRIMOINE BATI ET NATUREL

Prendre en compte

- Les monuments historiques, les sites et leurs abords
- Les zones Natura 2000 habitats et oiseaux (la commune n'est pas concernée)

La commune de Maraussan souhaitant répondre à la commande dans les délais impartis s'est concentrée sur les zones d'accélération PV ombrières et PV au sol.



Le PV en toiture ne fait donc pas l'objet de zones d'accélération en raison notamment d'un potentiel diffus difficile à cartographier.




2

PROTEGER

Monuments historiques

-  Périimètre des abords - AC1
-  Monuments historiques - AC1

Monuments historiques et sites

-  Sites inscrits et classés - AC2

Zones Natura 2000 - Directive Habitats

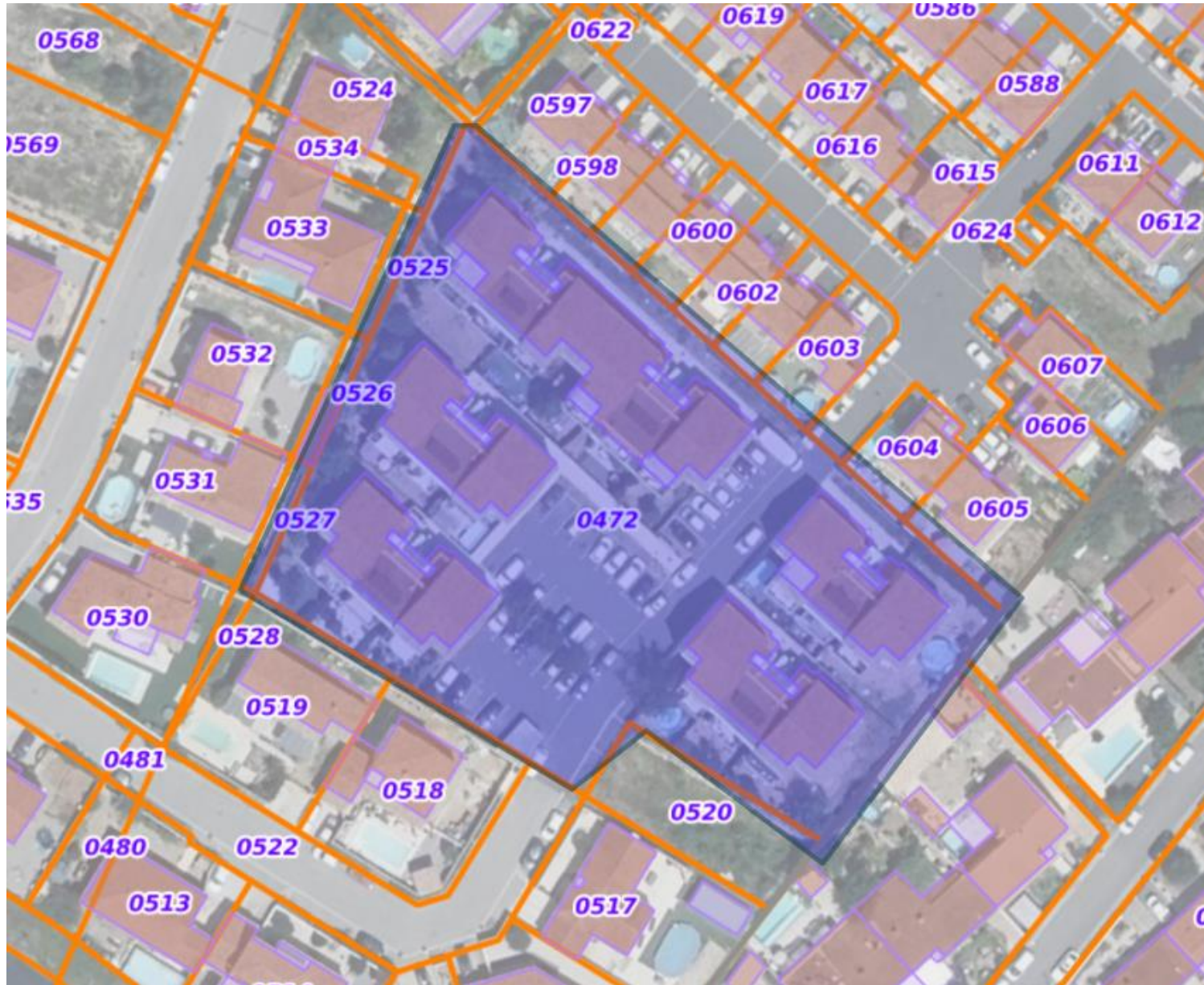
-  Site d'importance communautaire (SIC)

Zones Natura 2000 - Directive Oiseaux

-  Zone de protection spéciale (ZPS)

Les parkings de plus de 500 m²

=> Zone d'accélération PV ombrières



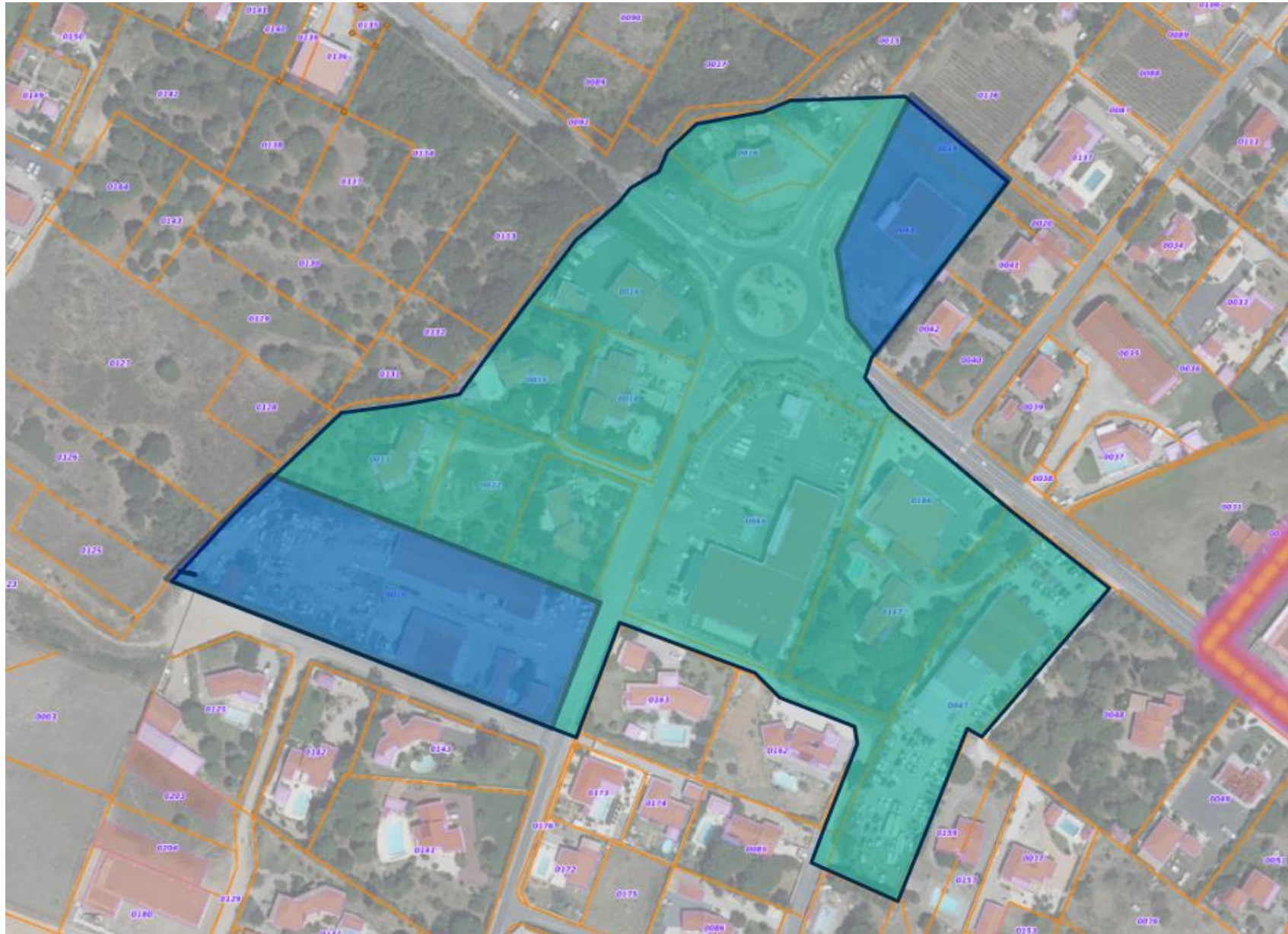
Les parkings de plus de 500 m²

=> Zone d'accélération PV ombrières



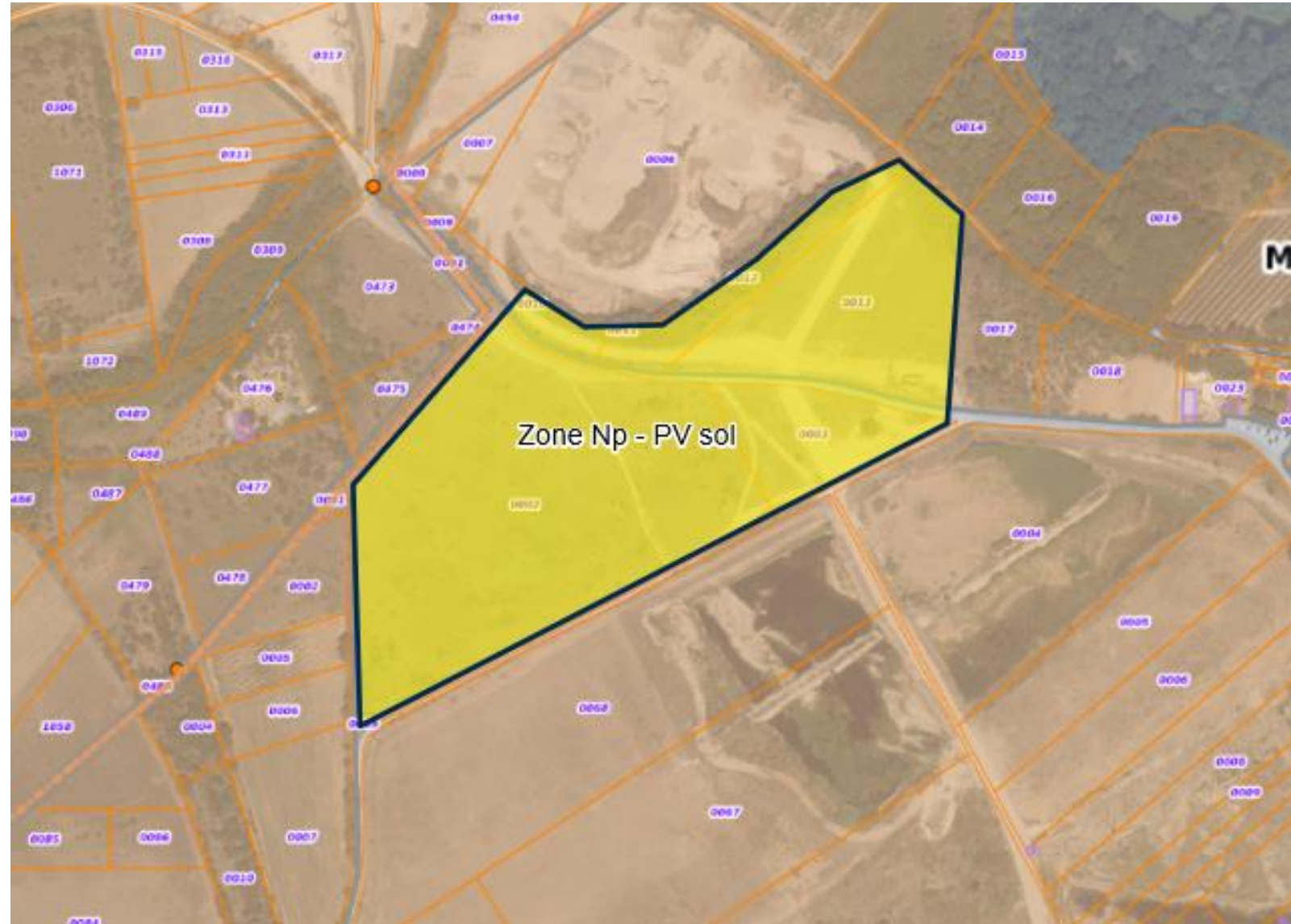
**Les Parcs
d'activités
économiques**

**=> Zone
d'accélération PV
sol et ombrières**



Zone Np

**=> Zone
d'accélération PV sol**



STEP

=> Zone
d'accélération PV
sol



3

VUE D'ENSEMBLE

